



MADE IN JAPAN

電工用 パワーニッパーラウンド刃

J200PWR / J225PWR

信頼の
日本品質



J-CRAFT

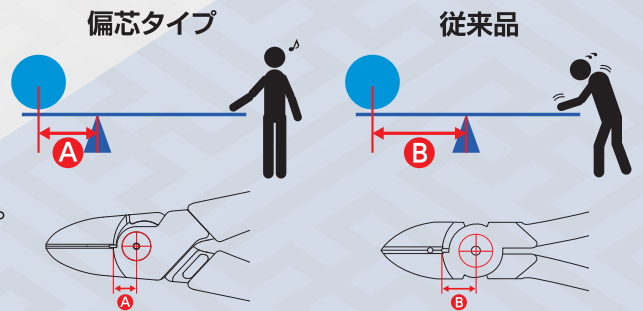
1丁でVVVF線と鉄線が切断可能！

(J200PWR $\phi 2.0\text{mm} \times 3$ 芯)
(J225PWR $\phi 2.6\text{mm} \times 3$ 芯)

$\phi 2.8\text{mm}$

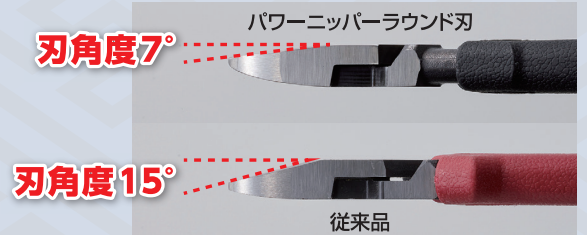
偏心テコで
コンパクトなのに
太い線が切れる

軸を移動することで
少ない力で作業ができ、
さらに軽量コンパクトに。

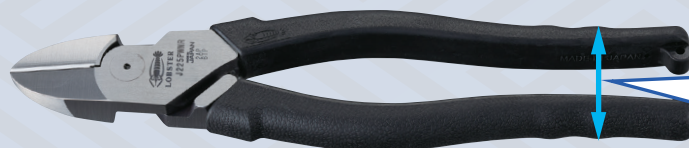


手がラクだと、
仕事もはかどる！

腕から手首、指先が
ほぼ直線になる
刃角度(7°)により、
安定した姿勢で作業可能。



エラストマー
グリップで
握りやすい



柄幅が
スリムで
疲れにくい

パワーシリーズの偏芯テコが生む次元違いの切断力！

パワーニッパー ラウンド刃(電工用) NEW

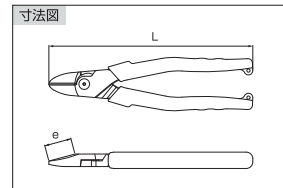
- 1丁でVVF線と鉄線が切断可能！ ●偏芯テコで、コンパクトなのに太い線が切れる！
- 腕から手首、指先がほぼ直線になる刃角度(7°)により、安定した姿勢で作業可能！
- スリムな柄幅のエラストマーグリップで握りやすく力が入りやすい！



切 る 切 る

品番コード	全長(L)	刃長(e)	切断能力					重量	参考価格	JANコード (4963202)
			鉄線	針金	銅線	VVF線	より線			
J200PWNR	199mm	27.0mm	φ2.8mm	φ3.2mm	φ4.0mm	φ2.0mm×3芯	5.5mmφ	265g	4,800円	021821
J225PWNR	218mm	29.5mm	φ2.8mm	φ4.0mm	φ5.0mm	φ2.8mm×3芯	5.5mmφ	325g	4,990円	021869

●ピアノ線は切断できません。



パワーニッパー 薄刃(電工用)

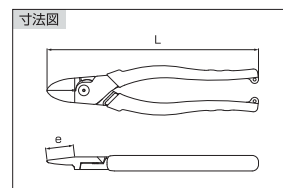
- 偏芯テコで、コンパクトなのに太い線が切れる！
- 薄く鋭いフラット刃で美しい断面！
- スリムな柄幅のエラストマーグリップで握りやすく力が入りやすい！



切 る

品番コード	全長(L)	刃長(e)	切断能力				重量	参考価格	JANコード (4963202)
			軟鉄線	銅線	VVF線	より線			
J200PWNU	199mm	24.0mm	φ2.0mm	φ3.2mm	φ2.0mm×3芯	5.5mmφ	245g	5,710円	098298
J225PWNU	218mm	26.0mm	φ2.6mm	φ4.0mm	φ2.8mm×3芯	5.5mmφ	310g	5,810円	098335

●鉄線、針金は切断できません。



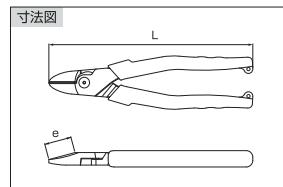
パワーニッパー

- 偏芯テコで、コンパクトなのに太い線が切れる！ ●ピアノ線、硬鋼線も切断可能！
- 軽量コンパクト！
- スリムな柄幅のエラストマーグリップで握りやすく力が入りやすい！



切 る

品番コード	全長(L)	刃長(e)	切断能力				重量	参考価格	JANコード (4963202)
			鉄線	銅線	VVF線	ピアノ線			
J165PWN	168mm	20.5mm	φ2.0mm	φ3.2mm	φ1.6mm×2芯	φ1.0mm	185g	4,330円	098212
J185PWN	187mm	23.5mm	φ2.15mm	φ3.5mm	φ1.6mm×2芯	φ1.2mm	240g	4,620円	098250



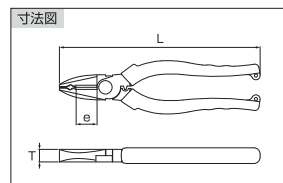
パワーペンチ

- 偏芯テコで、コンパクトなのに太い線が切れる！ ●ピアノ線、硬鋼線も切断可能！
- 軽量コンパクト！ ●簡易圧着、ねじ回しが付いた多機能ペンチ！(1.25-2mm)
- スリムな柄幅のエラストマーグリップで握りやすく力が入りやすい！



つかむ 曲げる 切 る 簡易圧着 ねじ回し

品番コード	全長(L)	刃長(e)	頭部厚み(T)	切断能力				重量	参考価格	JANコード (4963202)
				鉄線	銅線	VVF線	ピアノ線			
J200PWP	192mm	20.0mm	12.0mm	φ3.0mm	φ3.6mm	φ2.0mm×3芯	φ1.6mm	245g	4,900円	095747
J225PWP	218mm	22.0mm	13.0mm	φ3.4mm	φ4.0mm	φ2.0mm×3芯	φ2.0mm	315g	5,490円	097857



⚠ 安全にご使用いただくために

掲載しております商品をご使用になられる前に、商品に添付の「取扱説明書」をよくお読みいただき、十分理解されたうえで正しくご使用ください。

- 改良のために仕様等を予告なく変更することがございます。
- このカタログの掲載内容は、2026年6月現在のものです。

- 寸法等は公称値ですので多少の数値の上下はございます。
- 掲載の参考価格には消費税は含まれておりません。

モノづくりのプロに応え モノづくりの愉しさを育む
株式会社 ロブテックス

〒579-8053 東大阪市四条町12-8

☎ コールセンター TEL(072)980-1111 FAX(072)980-1166

🌐 ホームページ <https://www.lobtex.co.jp/>